


滋賀県労働者福祉協議会
 日本労働組合総連合会 滋賀県連合会
 近畿労働金庫滋賀地区本部
 こくみん共済 coop 滋賀推進本部
 滋賀県労働者住宅生活協同組合
 滋賀県生活協同組合連合会
 ユメディア株式会社

滋賀県労働福祉新聞


豊 かな くら し

滋賀県労働福祉新聞
 豊かなくらし 第733号(改題568号)
 令和元年11月15日発行(毎月1回15日発行)
 編集 大津市打出浜2番1号
 コラボしが21 6階(〒520-0806)
 発行人 (社) 滋賀県労働者福祉協議会
 楠迫 博
 TEL 077-524-6290・FAX 523-4070
 URL <http://www.s-rofuku.com>
 E-mail shiga629@aioros.ocn.ne.jp
 印刷所 ユメディア株式会社



『2019 全国福祉強化キャンペーン』

各地区において街頭活動がスタートしました!



2019年度全国福祉強化キャンペーンにおける滋賀県でのメインテーマは『奨学金制度を改善し、教育費負担軽減につなげよう!』です。

本年度も11月5日(火)彦根地区労福協を皮切りに、右記一覧のとおり、各地区労福協にて全国福祉強化キャンペーン街頭活動がスタートしています。

ここ数年、奨学金に関する問題がクローズアップされています。2018年4月には給付型奨学金が本格実施され、2019年5月



(11/6(木) 湖北地域労福協・街頭活動の様子)



(11/6(水) 守山野洲地区労福協・街頭活動の様子)

には「大学等における修学の支援に関する法律」が成立したものの、現在返済に困難を抱えている方の支援は不十分なままです。

また、2014年に日本学生支援機構の奨学金の返還猶予期限が5年から10年に延長されましたが、2019年より期限終了を迎える方が出てくることから、多くの利用者が返還困難となることが懸念されています。

全国の労福協では、2015年より奨学金問題に注目し、300万筆を超える署名活動、2度にわたる全国アンケート調査など制度改善に向けた活動を展開してきました。2018年のアンケート調査では、奨学金を返済している方の2.3人に1人が「返済が苦しい」と回答し、奨学金返済の負担軽減等への要望が強いことが浮き彫りになりました。



2019 全国一斉 Action!

福祉強化キャンペーン

(各地区街頭行動実施状況)

地区	実施日	開始時間	活動場所
大津	11/13(水)	18:00	石山駅
草津栗東	11/19(火)	18:30	草津駅
守山野洲	11/6(水)	7:15	守山駅
湖南甲賀	11/20(水)	18:00	貴生川駅
近江八幡	11/15(金)	18:30	近江八幡駅
東近江			
彦根	11/5(火)	18:00	彦根駅
湖北	11/6(水)	18:00	長浜駅
高島	11/21(木)	6:30	近江今津駅

このような結果から、中央労福協および全国都道府県労福協では、奨学金全般に関わるお悩みに寄り添い、奨学金問題に関する世論喚起に繋げ、更なる制度改善に向けて取り組んでいます。

また、特に現在返済に困難を抱えている方とご家族に対し解決に向けたサポートを行うため、11月10日(日)には、全国一斉に奨学金無料電話相談会を実施しました。一斉相談終了後も引き続き、奨学金問題に詳しい司法書士の方へお繋ぎする等の対応をいたしますので、一人で悩まずお気軽にご相談ください。

くらしなんでも相談

～悩みごと・困りごとに応じた相談機関をご案内します～

0120-783-455

ひとりで
悩まないで!

相談受付: 平日
※ 土日・祝日除く

電話
してね!



家庭での
負担は限界!

～変えよう!★奨学金★～

1. 貸与から給付へ(給付型奨学金の拡充)
2. 有利子から無利子へ(無利子への流れの加速)
3. 無理のない返済制度への改善と負担軽減
4. 教育費負担の軽減
(学費の引き下げ、授業料の減免など)

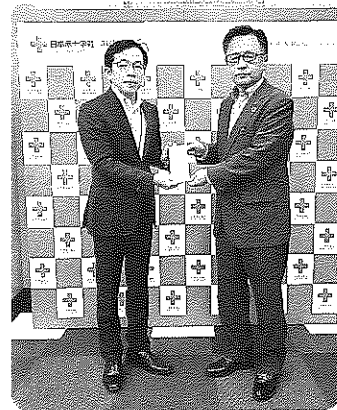
『第35回チャリティゴルフコンペ』
～お預かりしたチャリティ金
234,000円を寄付しました～

10月21日(月)、オレンジシガカントリークラブにおいて「35回滋賀県労協チャリティゴルフコンペ」を開催いたしました。
 当日は、午後からは雨のぱらつく生憎の天候でしたが、参加者の皆様は和やかな雰囲気の中プレイを楽しんでいただきました。本年度は、ゴルフ初心者の方も参加しやすくなるように、ハンディの上限を撤廃するルール変更を行いました。



また、当日に参加いただきました107名の皆様と、当日参加が叶わなかった電機連合滋賀地方協議会様より、合計234,000円のチャリティ金をお預かりいたしました。

お預かりしたチャリティ金は、10月24日(木)県社協が主催する「はぐくみプロジェクト」を介し県内子ども食堂へ100,000円、「東日本大震災復興義援金」として日本赤十字社災害義援金134,000円を全額寄付させていただきました。ご参加いただきました皆様またご協力いただきました事業団体の皆様、誠にありがとうございました。

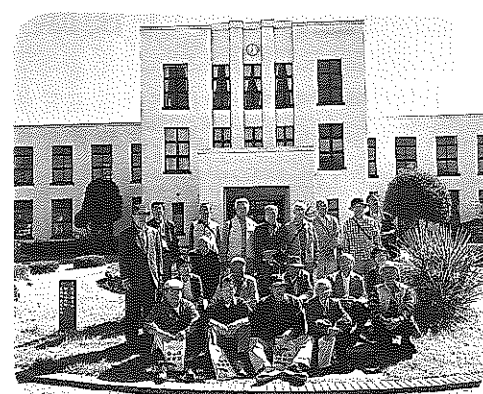


本年も千葉県はじめ自然災害が多発しております。滋賀県労協では、今後も様々な方法を模索していきながら、災害支援への取り組みを続けていきたいと考えておりますので、引き続きの皆様のご協力をお願いいたします。

～あしたば会『2019年度研修旅行』
が開催されました～

10月9日(水)、雲一つない晴天のもと、滋賀県豊郷町において、滋賀県労働福祉事業団体OB会「あしたば会」の研修交流会に22名(会員17名、事務局5名)が参加し、にぎやかに開催されました。

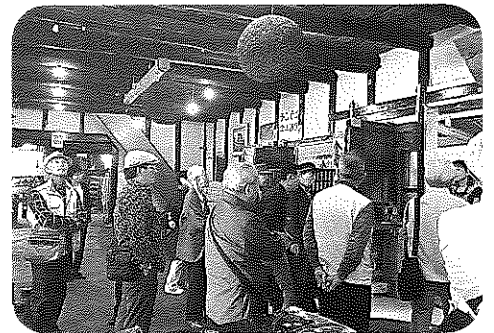
見学に訪れた豊郷町旧小学校校舎群では、「白亜の教育殿堂」「東洋一の小学校」と言われた校舎内を、現地ガイドの方より普段は見学できない施設まで案内していただきました。



昭和12年に近江商人、商社「丸紅」の専務であった古川鉄治郎氏によって寄贈され、建築家ウィリアム・メレル・ヴォーリズ氏の設計で建てられた小学校内は、美しくまた懐かしくも感じました。

その後、安政元年(1854年)に創業された木罎袋搾りによる金亀の酒蔵、「株岡本家」の酒蔵見学ののち昼食となりました。

2年ぶりの研修交流会ということもあり、懐かしい顔ぶれとの楽しい時間はあっという間に過ぎていきました。なかには再会を涙して喜んでいらつやる方もおられました。



最後に吉川会長から研修交流会が開催できたことへの感謝のお言葉をいただき、今後も一人でも多くの仲間と交流を深め、またともに高めあえる機会となる研修交流会を工夫し開催していきたいと思っております。

忘年会・新年会、その他何にでも

ライズヴィル都賀山の **冬鍋**

フリードリンクプラン お一人様2時間 1,500円より
 瓶ビール・ノンアルコールビール・ウーロン茶
 オレンジジュース・コーラ・ジンジャーエール

ご予約・お問い合わせは **077-583-7181**

JR守山駅
東口

一般財団法人 守山野洲市民交流プラザ
Riseville 都賀山

〒524-0033 守山市浮気町 300-24

ちゃんこ鍋 3,700円

和風だししょうゆ味と。とり塩のスープからお選びください。

はりはり鍋 **オードブル付** 4,000円

別名「バームクーヘン豚」使用。オードブル付です。

特得鍋 **オードブル付** 4,000円

魚介類とお肉に加えてオードブルもプラスした、お得なお鍋。

近江しゃもすき 4,000円

畜産センターで研究・開発された、滋賀県特産の高級地鶏です。

寄せ鍋 4,000円

魚介類とお肉と一緒に召し上がりいただける、少し贅沢な鍋。

鍋会席 5,500円

お鍋の豪華さと会席の華やかさを合せた、人気のメニュー。

世界の災害支援のいま

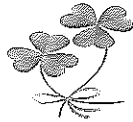


1995年1月17日発生した阪神淡路大震災以降、世界では右記一覧表のとおり大規模災害が多発しています。自然災害は我々の手で防ぐことはできません。しかし、いま、災害の被害を最小限に抑える取り組みや、被災された国や都市に対して、世界の国や地域から支援の輪が広がっています。

災害支援とは、個々が地域での暮らしの中で学んだ生活の知恵や、災害復旧の経験、知識を活かす等、それぞれができる範囲で支援をすることの集合体のように感じます。

今年も、千葉県を中心に台風、豪雨災害が発生しました。我々労働者も、労働者福祉の基本である「助け合い」、「支え合い」の精神を世界の災害支援へ繋げていくことも重要です。各々のできる範囲での支援を通して、一人でも多くの仲間を笑顔にしていきたいと思います。

(くらしサポートセンターしが所長 花房正信)



発生日	災害名	死者数	行方不明数
1995. 1.17	阪神・淡路大震災 (M7.3)	6,434人	
1998. 8. 9	中国・長江大洪水	1,320人	
1999. 8.17	トルコ北西部地震 (M7.4)	18,243人	
1999. 9.21	台湾・集集地震 (M7.3)	2,455人	50人
2001. 1.26	インド・グジャラート地震 (M7.9)	20,005人	
2003. 12.26	イラン・バム地震 (M6.5)	26,271人	
2004. 10.23	中越地震 (M6.8)	68人	
2004. 12.26	スマトラ地震津波 (M9.1)	223,492人	43,320人
2005. 10. 8	パキスタン北東部地震 (M7.6)	73,331人	
2006. 5.27	ジャワ中部地震 (M6.2)	5,716人	
2007. 3.25	能登半島地震 (M6.9)	1人	
2007. 7.16	中越沖地震 (M6.8)	15人	
2008. 5. 3	ミャンマー・サイクロン		138,366人
2008. 5.12	中国四川大地震 (M8.0)	69,226人	17,923人
2010. 1.12	ハイチ地震 (M7.0)	222,650人	
2011. 3.11	東日本大震災 (M9.0)	15,895人	2539人(3645人)
2013. 11. 8	フィリピン台風 Haiyan	6,340人	1,061人
2014. 9.27	御嶽山噴火	56人	7人
2015. 4.25	ネパール地震 (M7.8)	8,969人	
2016. 4.14	熊本地震 (M7.3)	268人	
2016. 4.16	エクアドル地震 (M7.8)	660人	15人
2017. 1月	タイ南部洪水	95人	
2017. 1月7日	九州北部豪雨	37人	
2017. 9.19	メキシコ地震 (M7.1)	360人	
2018. 6.18	大阪北部地震 (M6.1)	5人	
2018. 7. 8	西日本豪雨	225人	12人
2018. 7~8月	インドネシア・ロンボク島地震	515人	
2018. 9.28	インドネシア・スラウェシ島地震・津波	2,113人	1,309人

労福協職員採用

県労福協では11月1日より新規職員 青山和美さんを採用しました。

青山さんには、豊富な事務経験を生かし、新鮮な感覚で労福協業務の一端を担っていただきますので、これまでの職員と同様、よろしくお願ひします。



青山 和美さん

火災と自然災害にしっかりと備える。
たすけあいから生まれた住まいの保障。



こくみん共済 coop
公式キャラクター
ビットくん



2019年6月、
全労済から「こくみん共済 coop」へ

たすけあいの
輪をむすぶ

こくみん共済 <全労済>

全国労働者共済生活協同組合連合会 coop

こくみん共済 NEWS

2519B008

住まいる共済

火災共済・自然災害共済

風水害等給付金付火災共済・自然災害共済・個人賠償責任共済

こくみん共済 coop 滋賀推進本部
(滋賀県労働者共済生活協同組合)

●共済ショップ大津店
大津市におの浜4-5-1
Tel.077-524-6031

●共済ショップ彦根店
彦根市大東町4-28 彦根勤労福祉会館2F
Tel.0749-24-6605

【営業時間】 9:00~17:00 【休日】土・日・祝日・年末年始

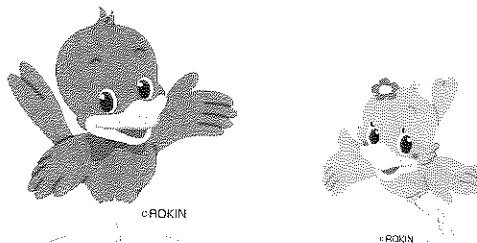
たすけあいから生まれた
保障の生協です。

こくみん共済 coop は営利を目的としない保障の生協として共済事業を営み、相互扶助の精神にもとづき、組合員の皆さまの安心とゆとりある暮らしに貢献することを目的としています。この趣旨に賛同いただき、出資金を払い込んで居住地または勤務地の共済生協の組合員となることで各種共済制度をご利用いただけます。



やっぱり使える
だからおすすめ!

【ろうきんアンバサダー 高梨 臨】



ろうきんなら
コンビニATMの
引出し手数料

0円!

お引出し手数料が無料のATM



イオン銀行

ゆうちょ銀行

VIEW ALTE

※1 19:00～翌7:00のお引出しは一旦手数料がかかりますが、即時キャッシュバック致します。
 ※2 その他のコンビニエンスストアに設置のイーネットATMも対象になります。
 ※3 ATMからお引出しした場合は、所定の手数料がかかりますが、全額キャッシュバック致します。
 ※4 ローンカードはご利用いただけません。
 さらに全国のMICS加盟金融機関(銀行・信用金庫等)で使えて
 ATMお引出し手数料を即時キャッシュバック!

はたらくあなたへ、笑顔を届けに **191231**
R 近畿ろうきん 511-2019-002

住まいの
ことなら

滋賀県住宅生協へ

はたらく仲間がつくった営利を目的としない労働者福祉事業団体です

かりる

住宅ローンの借入・借換
住宅資金のご準備は

ろうきん

たてる

新築・リフォームなど
住まいのことなら

住宅生協

まもる

火災や自然災害など
住宅・家財の保障は

こくみん共済
GOOP

レインボータウン
大津下阪本

JR唐崎駅徒歩13分!
太陽館々～笑顔の街

全12区画

レインボータウン
東近江昭和

太郎坊宮駅徒歩11分!
買物施設も充実便利

全17区画

びわ湖ローズタウン
緑住区

小学校・幼稚園が徒歩1分
お買物も近く安心環境!

全14区画

レインボータウン
南桐原

全区画60坪以上!
ゆったり暮らしを楽しむ街

全16区画

レインボータウン
貴生川～ひまわりの街～

JR貴生川駅徒歩5分!
元気な子育て応援タウン

全161区画



滋賀県勤労者住宅生活協同組合

滋賀県知事(13)第631号
滋賀県大津市打出浜2番1号 コラボしが6階 定休日/火・水・祝

お問合せ

TEL. 077-524-2800

滋賀県住宅生協

検索

<http://www.shiga-jutaku.jp/>

