

滋賀県労働者福祉協議会
 日本労働組合総連合会 滋賀県連合会
 近畿労働金庫滋賀地区統括本部
 全労済滋賀推進本部
 滋賀県勤労者住宅生活協同組合
 滋賀県生活協同組合連合会
 ユメディア株式会社

滋賀県労働福祉新聞

豊かなくらし

滋賀県労働福祉新聞
 豊かなくらし 第712号(改題547号)
 平成30年2月15日発行(毎月1回15日発行)
 編集 大津市打出浜2番1号
 コラボしが21 6階(〒520-0806)
 発行人(社) 滋賀県労働者福祉協議会
 山田 清
 TEL 077-524-6290・FAX 523-4070
 URL <http://www.s-rofuku.com>
 E-mail shiga629@aioros.ocn.ne.jp
 印刷所 ユメディア株式会社

2017 生活底上げ・福祉強化キャンペーン活動報告

労働者福祉事業利用促進と生活・就労支援、奨学金制度の改善



生活底上げ・福祉強化キャンペーンは、毎年10月～11月をコア期間としてその時々の社会的課題を設定し、共通テーマで一定期間全国的なキャンペーンを展開しています。滋賀県労働者福祉協議会においても、全国

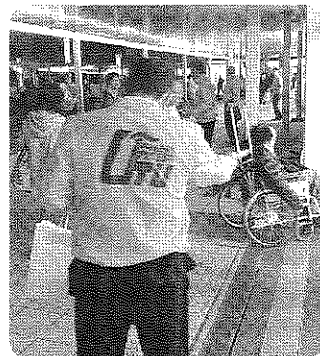
共通のテーマを中心にそれぞれの独自課題を折り込みながら、今年も地区労福協や事業団体と連携を図りながら展開をしました。

今回のキャンペーンの取り組みテーマは次の三点です。

- (1) 労働者自主福祉事業の利用促進と共助拡大
- (2) 生活・就労支援の強化と各種支援制度の拡充
- (3) 奨学金制度のさらなる改善・拡充と教育費負担の軽減

いま、わが国の人口は2007年から減少に転じています。少子化・人口減少の主な原因は子育て支援が不十分で、教育費や奨学金返済の負担、長時間労働などにより、安心して子育てや学びが出来る環境ではありません。また、労働者の非正規雇用が4割を超えようとしています。この経済格差が子どもの教育格差につながり、貧困の連鎖を生んでいます。

このような社会状況を鑑み、滋賀県労福協では、キャンペーンの具体的な取り組みについて、企画実践担当者会議を開催し協議しました。結果、機関紙による広報活動を行うほか、12月4日開催の「労働福祉事業団体役員・推進役員合同研修会」では、中央労福協アドバイザーの高橋 均氏を招いて「歴史から学ぶ労働運動と労働者自主福祉運動の理念・課題」についての学習の場を設けました。また、各地区労福協では別表の日程で街頭活動を



実施し、広く県民の方々にも労働者福祉運動の理解と周知に努めました。

労福協のジャンパーを着用し、労福協職を掲げての街頭活動では、労働福祉事業団体(労働金庫・全労済・住宅生協)の宣伝用チラシを5,000部作成し、仕事帰りの方々や学校帰りの高校

生に「お疲れ様」と声を掛けながら配りました。特に石山駅前や貴生川駅前の街頭活動では、奨学金問題のさらなる改善と充実を求めてマイクアピールを実施したこともあり、多くの方が興味を示され、準備したチラシは1時間ですべてなくなりました。本年も各地区での訴えにより、県民の方々へ労働者福祉運動を少しでも浸透させることができましたと思います。

今後も滋賀県労福協では、私達労働者とその家族の生活を守り応援するために、労働者で作りに上げてきた労働金庫、全労済、住宅生協の事業の推進を図るとともに、「なんでも相談」の窓口を充実させ、様々な支援の輪を拡げて参りますので、皆様の変わらぬご協力を賜りますようよろしくお願いいたします。

2017 福祉強化キャンペーン 街頭活動報告

担当地区労福協	実施日	実施場所
大津	11月6日(月)	JR石山駅
草津栗東	11月29日(水)	JR草津駅周辺
守山野洲	11月22日(火)	JR守山駅西口
湖南甲賀	11月29日(水)	JR貴生川駅
近江八幡	12月21日(木)	JR近江八幡駅
東近江		
彦根	12月4日(月)	JR彦根駅
湖北	12月6日(水)	JR長浜駅
高島	12月20日(水)	JR近江今津駅



(一社) 滋賀県労働者福祉協議会

くらしなんでも相談

相談専用電話
 077-522-4600
相談受付: 平日(月～金) 9時～17時
 相談時間: 午前10時～午後4時

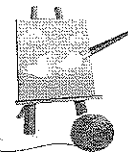
くらしの中の悩みごと・・・どこに問い合わせたらいいのだろう
 くらしサポートセンターしがでは皆様のお困りごとをうかがい、最も適切な相談機関をご紹介します。

困ったな、と思ったらお近くのくらしサポートセンターしがまで・・・

- くらしサポートセンターしが 大津市打出浜2-1 コラボしが21 6階 TEL077-524-2233
- くらしサポートセンターしが大津 大津市松本2丁目10-6 連合福祉会館1階 TEL077-572-7720
- くらしサポートセンターしが彦根 彦根市大東町4-28 彦根勤労福祉会館1階 TEL0749-27-3500
- くらしサポートセンターしが草津 草津市大路1丁目1-1 エルティ932 4階 TEL077-564-5512
- くらしサポートセンターしが近江八幡 近江八幡市藤岡町南4丁目14 けいこ1階 TEL0748-37-5522

第63回滋賀県勤労者美術展

2018年3月20日(火)～25日(日)
 「草津市立草津クレアホール」にて
 作品募集要項はホームページに掲載しています。



<http://www.s-rofuku.com>

お問い合わせ先 / (一社) 滋賀県労働者福祉協議会

〒520-0806 大津市打出浜2-1 コラボしが21 内
 TEL077-524-6290 FAX077-523-4070

労働者体育祭ボウリング大会 三菱重工グループ労連栗東地本チーム優勝!



春の陽光を感じさせる2月4日(日)午前、2017年度滋賀県労働者体育祭ボウリング大会が開催されました。会場は16チームの選手やご家族、応援人員も入り、

外の陽射しに負けない熱気に包まれました。本年度もチーム4名の3ゲーム総得点で争われました。見事、優勝を果たしたのは、チーム4名全員が個人総合20位以内に入る好成績を残した三菱重工グループ労連栗東地本(草津栗東地区代表)でした。

上位の結果は下記の通りです。(敬称略)

【団体】

- 優勝：三菱重工グループ労連栗東地本 2176点
- 準優勝：日本発条労働組合滋賀支部 2127点
- 第三位：ヤマト運輸労働組合滋賀支部 2119点

【個人】

- 優勝：藤居 繁樹(エルナー労働組合) 647点
- 準優勝：鈴木 省吾(ケイミュー労組滋賀支部) 643点
- 第三位：水本 久和(日本発条労組滋賀支部) 594点

滋賀県労働者体育祭ボウリング大会出場チーム

地区	チーム名
大津	日本電気硝子労働組合大津支部
大津	東レエンジニアリング労働組合
草津栗東	ヤマト運輸労働組合滋賀支部
草津栗東	三菱重工グループ労連栗東地本
守山野洲	村田製作所労働組合野洲支部
守山野洲	JN C 労働組合守山支部
湖南甲賀	日本発条労働組合滋賀支部
湖南甲賀	ケイミュー労働組合滋賀支部
東近江	シキボウ労働組合八日市支部
東近江	タキロンプロテック労働組合
彦根	昭和電工ユニオン彦根支部
彦根	ファインシンター労働組合
湖北	エルナー労働組合
湖北	ワボウ電子労働組合
近江八幡	滋賀東リ労働組合
高島	滋賀県教職員組合高島支部

★大津地区労福協まつり★

12月17日、大津市勤労福祉センターにおいて、年末の恒例行事となった「第41回労福協まつり」を大津市勤労者互助会との共催で開催しました。今年は穏やかな天候にも恵まれ、850名以上の方にご来場いただきました。大津市の越市長、滋賀県労福協の松元理事をご来賓としてお招きし、大津地区労福協の西岡会長、大津市勤労者互助会の永味理事長とともに、オープニングセレモニーでスタートしました。

チャリティコーナーをはじめ、各コーナーには開始早々から多くの方々にお越しいただき、生鮮食品の特価販売、各種協力店の割安販売に加え、昨年より出店数を増やした模擬店コーナーや、飾りしめ縄づくり、福祉体験コーナー、各イベントコーナーなど大変好評でした。似顔絵・工作遊びコーナーや一日限りの駄菓子屋さんには、多くの子どもたちが集まり、最後まで賑やかに楽しんでいただくことができました。また、午前と午後の二回、餅つきを行い、つきたての餅を来場された方々にふるまいました。みなさんから「おいしい!」という言葉とともに寒さをふきとばす最高の笑顔をいただき、杵を持つ手に力がいりました。



チャリティーバザーコーナーでは、加盟単組からご提供いただいた多くの品物を、みなさまのご協力の下、ほぼ完売することができました。収益金は全額を寄附させていただきます。そして、クライマックスには2017年のヒット商品を景品とした大抽選会を行い、会場内はおおいに盛り上がりしました。

労福協まつりを開催するにあたり多くの方々にご協力いただきましたことに感謝すると同時に、次回ももっと多くのお客さまに楽しんでいただけるよう、新たな企画を考えてまいります。(事務局長 八幡大介)

地区労福協だより

(大津地区労福協) ～年末年始の活動報告～

★恒例! 訪問餅つき★

12月2日(土)と9日(土)の2日間にわたって、社会福祉法人「湘南学園」高齢者総合福祉施設「桐生園」とで、毎年恒例の「施設訪問餅つき」を行いました。



湘南学園では多くの子ども達、桐生園では高齢者の方々、また各施設の職員の方とともに「よいっしょ! よいっしょ!」の大きな掛け声のもと、汗をかきながら餅をついたり、つきたての餅を丸めたりしました。湘南学園では、おろし、きな粉、あんこ等をつけて、つきたての餅を「おいしい」と食べていただきました。杵と臼でついた餅は、機械でついた餅より美味しいと言われます。桐生園では、ついた餅を丸めて保存され、お正月にお雑煮やお汁粉などにして食べられます。入所者の方々からは、「お正月を迎える気分になりました」と感想をいただきました。

餅つきは、老若男女を問わず交流が図れる行事です。これからもこのような行事を通じて、色々な方々と交流がもてるように取り組んでいきます。



ライズヴィル都賀山の 春プラン2018

パーティー料理 + フリードリンク基本プラン = 6,000円より

会席プラン 会席料理 + フリードリンク基本プラン = 6,600円より

基本プラン: 瓶ビール・ノンアルコールビール・オレンジジュース・ウーロン茶・ジンジャーエール・コーラ

特典 + 300円で、フリードリンクアイテムを3つ追加できます。
【通常価格700円のところ、400円お得】
追加アイテムは次からお選びください。
日本酒(温)・焼酎(芋、麦)・チューハイ・ハイボール

旅立ちを祝い、送る会 感謝の気持ちをあらわす会
新しい顔をお迎えする会 そして新しく前に進む会

今年の春は、とってお得なフリードリンクプランをご用意しました。

- ・ご利用時間は2時間です。
- ・期間：2018年4月30日まで

ご予約・お問い合わせは 077-583-7181

JR守山駅 東口
Riseville 都賀山
〒524-0033 守山市浮気町300-24

〔守山野洲地区労福協〕～定例ボランティア活動報告～

守山野洲地区労働者福祉協議会には、24団体の労働組合が加盟しています。組合員同士の交流・親睦を深めるべくボウリング大会やソフトボール大会を地区行事として行う一方で、私たちは福祉活動への積極的な取組みとして「定例ボランティア活動」を行っています。

この活動は、加盟24団体による輪番制で2団体が毎月第4土曜日に特別養護老人ホームゆいの里(守山市)と特別養護老人ホーム悠紀の里(野洲市)をそれぞれ訪問し、施設の清掃活動等お手伝いを行うものです。窓拭きや施設内外の清掃は勿論、利用者様の散歩や手洗い・食事などの介護補助を行う場合もあります。限られた時間、限られた人数ではありますが、わずかでも皆様のお力となれるべくこの活動を続けています。(事務局長 山本之彦)



～「労福協生活応援セミナー」を開催します!～

日時:2018年3月24日(土)10:00～12:00(9:30開場)
会場:彦根勤労福祉会館4階大ホール
テーマ:こころの健康～こころのSOS～ストレスとの付き合い方～
講師:宮脇宏司氏(臨床心理士・臨床動作士)
参加費:無料 締切:3月14日(水)
定員:100名(申込制、定員になり次第締切)
申込先:滋賀県労福協くらしサポートセンターしが
TEL:077-524-2233 Fax:077-523-4070
または、彦根勤労福祉会館 TEL:0749-23-4141 Fax:0749-23-4140
お申込には、申し込み代表者氏名と連絡先・人数をお知らせください。
お問合せは、「滋賀県労福協くらしサポートセンターしが」まで

労商提携店だより

【提携解除】以下の店舗が2018.3.31をもって提携解除となります。
★株式会社JTB西日本大津支店★大津市中央3-1-8第一生命大津ビル1階
【お知らせ】以下店舗との提携が、2018.2.1より32店舗【近畿2府4県】に拡大!
★株式会社近畿日本ツーリスト関西★(旧名称:(株)KNTツーリスト)
(優待内容)※以下割引額の1,000円未満は、切り捨て
・メイト商品(国内旅行)基本料金合計額(税込)×3%割引
但し、マル契商品、宿泊企画単品については、×2%割引
・ホリデイ商品(海外旅行)基本料金合計額(税込)×3%割引
(利用条件)
・「会員証」の提示
・支払方法は、現金・ツーリスト旅行券・B'way・KNTカードに限る
(優待対象)
・会員本人と2親等以内の家族(本人の同行は問はず)



暮らしの情報

2018年(平成30年)の確定申告期間は、2018年2月16日(金)～3月15日(木)です。

確定申告の時期となりましたが、昨年1年間に、多額の医療費を支払った方、住宅を購入された方、また定年を迎えられ退職金を受けられた方も多くおられると思います。このような方は確定申告を行うことにより、税金の還付を受けることが出来ます。ぜひ申告期間内に確定申告されるようお奨めいたします。

～医療費控除を受けられる方へ～ 重要なお知らせです。

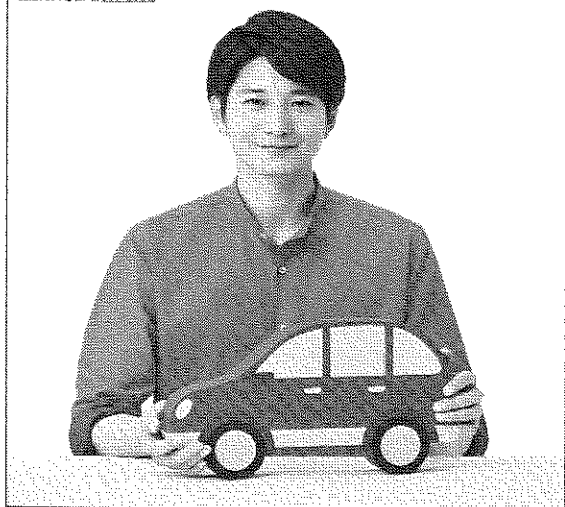
- 平成29年分の確定申告から、セルフメディケーション税制が創設されました。従来の医療費控除との選択適用となります。
○平成29年分の確定申告から、「医療費控除の明細書」又は「セルフメディケーション税制の明細書」の添付が必要となり、医療費(セルフメディケーション税制による医療費控除の特例の適用を受ける場合は、医薬品購入費)の領収書の添付又は提示は不要となりました。※平成31年分の確定申告までは、明細書の添付に代えて、領収書の添付又は提示によることもできます。
○明細書の記入内容の確認のため、確定申告期限から5年間、税務署から領収書の提示又は提出を求められる場合もありますので、領収書はご自宅等で保存する必要があります。

セルフメディケーション税制概要



適切な健康管理の下で医療用医薬品からの代替を進める観点から、健康の維持増進及び疾病の予防への取組として一定の取組(※1)を行う個人が、平成29年1月1日から平成33年12月31日までの間に、自己又は自己と生計を一にする配偶者その他の親族に係る一定のスイッチOTC医薬品(※2)の購入の対価を支払った場合において、その年中に支払ったその対価の額の合計額が1万2千円を超えるときは、その超える部分の金額(その金額が8万8千円を超える場合には、8万8千円)について、その年分の総所得金額から控除する。
(※1)特定健康診査、予防接種、定期健康診断、健康診査、がん検診
(※2)用指導医薬品及び一般医薬品のうち、医療用から転用された医薬品(類似の医療用医薬品が医療保険給付の対象外のものを除く。)
(注)本特例の適用を受ける場合には、現行の医療費控除の適用をうけることができない。(厚生労働省ホームページより)

ZENROSAI NEWS



カーライフを応援する、頼れる補償

マイカー共済

自動車総合補償共済

頼れる補償をお望みの方も、安全運転が長い方も、マイカー共済です。

全労済は、営利を目的としない保障の生協として共済事業を営み、組合員の皆さまの安心とゆとりある暮らしをめざしています。出資金をお支払いいただいて組合員になれば、各種共済をご利用いただけます。



保障のことなら全労済 全国労働者共済生活協同組合連合会

滋賀県では条例により、自転車損害賠償保険等への加入が義務化されています。全労済では自転車損害賠償保険に対応している共済を取り扱っております。この機会にぜひご検討ください。

<お問い合わせと資料のご請求は...>

全労済 滋賀推進本部 (滋賀県勤労者共済生活協同組合) http://www.zenrosai.coop

大津支所 〒520-0801 大津市におの浜4-5-1 2517A004 TEL 077-524-6031
彦根支所 〒522-0074 彦根市大東町4-28 彦根勤労福祉会館2階 TEL 0749-24-6605
【営業時間】9:00～17:00【休日】土・日・祝日・年末年始