

滋賀県労働者福祉協議会  
 日本労働組合総連合会 滋賀県連合会  
 近畿労働金庫滋賀地区本部  
 全労済滋賀推進本部  
 滋賀県労働者住宅生活協同組合  
 滋賀県生活協同組合連合会  
 ユメディア株式会社

# 滋賀県労働福祉新聞

# 豊かなくらし

滋賀県労働福祉新聞  
 豊かなくらし 第720号 (改題555号)  
 平成30年10月15日発行(毎月1回15日発行)  
 編集 大津市打出浜2番1号  
 コラボしが21 6階(〒520-0806)  
 発行人 (社) 滋賀県労働者福祉協議会  
 柿迫 博  
 TEL 077-524-6290・FAX 523-4070  
 URL http://www.s-rofuku.com  
 E-mail shiga629@aioros.ocn.ne.jp  
 印刷所 ユメディア株式会社

## 2018 びわ湖クリーンキャンペーンに 2,722 人



ドローンが落ちていたのにはビックリ。。【高島】



紙類やビニールゴミが多かったです…【湖北】



子どもたちも多く参加してくれました！【彦根】



台風の影響で浮遊物が多かったです。松の木が倒れてる…【大津】

みんなで  
守ろう！  
かがやく  
びわ湖



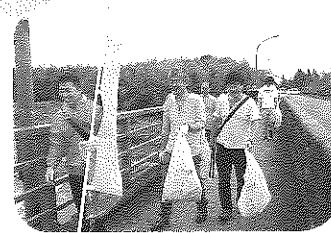
子どもたちも枝を集めたり～  
がんばりました！【守山野洲】



開始直後の雨…  
雨の中がんばりました！【東近江】



一般企業・市民の方も参加い  
ただきました！【草津栗東】



運動会シーズンにもかかわらずたく  
さん参加いただきました！【湖南甲賀】



台風の影響で浮遊物が多かったです。  
BBQ後の置き去りゴミも…【近江八幡】

本年度も、夏休みの終わった9月9日を基軸（近江八幡地区は9月8日、湖北地域は9月23日）に、琵琶湖を中心とした一斉清掃活動「びわ湖クリーンキャンペーン」を行いました。県下180組合から2722名が参加し、運動会シーズンでもある中、お子様と一緒に作業をするご家族も多く見受けられました。一時的に雨足が強まる等不安定な天候の中、雨宿りをしたり活動時間を短縮するなど、空を見上げながら琵琶湖岸や流域河川周辺を中心に清掃活動を行いました。

今回9地区にて回収したごみは、家庭用ゴミ袋（15ℓ～70ℓ）で総数510袋（燃えるごみ、ペットボトル、ビン、缶等を合わせた総量）となりました。今年は台風が過ぎ去った直後ということもあり、流木や割れた波板なども目立ち、昨年の倍近いごみを回収した地域もありました。

1975年から始まった「びわ湖クリーンキャンペーン」も今年で48年目となりました。継続した取り組みの中で、参加組織・人数も増え、一般の方にも周知されるようになり、自然環境を大切にする運動の輪が広がってきているように感じます。より一層「環境美化」について共に考え行動できるよう、また、美しい街を次世代へ引き継ぐことができるよう、当キャンペーンを今後も継続して取り組んでまいります。

### 【2018 びわ湖クリーンキャンペーン 各地区実施結果】

地区	活動日時	清掃場所	参加 総数	参加 人数	ゴミ回収量 可燃物(kg)	回収量 単位(個)	回収量 単位(個)	回収量 単位(個)	回収量 単位(個)	回収量 単位(個)	回収量 単位(個)	その他 特殊ゴミ
大津	9/9日 9:00～12:00	大津湖畔なぎさ公園～膳所城跡公園～京阪石山寺駅 および 新瑞田浄水場～常盤公園～名神 高架付近までの琵琶湖岸一帯	42	600	36	8	1	5	1	1	51	線2本、 ぬい物かご1枚
草津栗東	9/9日 9:00～11:00	草津・栗東市内主要幹線道路 公園・公共施設周辺	20	795	68			22	20	110	110	ゴミ箱、木材、 流木など
守山野洲	9/9日 9:00～10:30	守山地区：なぎさ公園付近 野洲地区：マイアミ浜 レークセンター付近	16	200	50	2	2	60	116		116	ボール、金風、 扇など
湖南甲賀	9/9日 9:00～10:20	甲賀市役所水口庁舎～ 水口スポーツの森の河川敷	23	241	9	1	0.5	1	1	13	13	折りたたみテープ 1枚
近江八幡	9/8日 9:00～11:00	琵琶湖岸一帯(佐津江町～島町)	10	165	62	17	13	22	4	118	118	田舎果、鉄板、 クワイヤ、バケツ、 ヘルメットほか
東近江	9/9日 9:00～11:00	ふれあい運動公園	13	201	6	0.5	0	0.5			7	-
彦根	9/9日 9:00～10:30	八坂町湖岸(八坂町) 旧港町周辺(尾末町、松原町)	27	250	18	6	2	3			29	-
湖北	9/23日 9:00～19:30	長浜港周辺と湖岸道路沿い	22	215	18	4	2	8	12	44	44	-
高島	9/9日 9:00～10:30	浜の浜水泳場(高島市勝野)	7	55	17	2	1	1	1	22	22	コンテポリス、 カベット、ゴミ袋、 クワイヤ、ドローン
2018年度 合計			180組合	2,722人							510	

※ゴミ袋容量について：記載のない地区は45ℓ用ゴミ袋を使用しています。

# 2018 全国福祉強化キャンペーン



2018年度は、下記テーマを軸に、各地域でそれぞれの独自課題を折り込みながら、福祉強化キャンペーンを展開してまいります。

- ①労働者自主福祉運動で共助の輪を地域に広げよう!
- ②奨学金制度を改善し、教育費負担軽減につなげよう!
- ③生活・就労支援を地域のネットワークで支えよう!



**2018 全国一斉 Action!** 福祉強化キャンペーン

**奨学金制度を改善し、教育費負担軽減につなげよう!**

■奨学金制度の更なる拡充と教育費負担の軽減を求めて声をあげよう!  
■未来を担う若者や子どもたちを支えよう!  
■奨学金と教育費負担のアンケートを行おう!

WEBアンケート実施中!  
<https://www.rofuku.net>

奨学金全国一斉相談会

なんでも相談しよう! 2018 全国福祉強化キャンペーン

## 全労済からのお知らせ

### 新ブランド「こくみん共済 coop」

全労済（全国労働者共済生活協同組合連合会 代表理事理事長：中世古 廣司）は、2018年度から2021年度を対象とした新たな中期経営政策「New-Zetwork」を策定し、「お役立ち」発想と「共創」活動で新しい全労済をつくり、事業と運動を展開してまいります。その取り組みのひとつとして、全労済をもっと多くの方々に親しんでいただき、愛される存在となるため、新しいブランドを策定し、活用していくこととしました。

正式名称である「全国労働者共済生活協同組合連合会」、略称である「全労済」は変えず、新しい姿を表す愛称として「こくみん共済 coop」を活用します。（愛称は事業体の新しい呼称です）

「こくみん共済 coop」とは、単に商品名称を愛称としたのではなく、労働者自主福祉を核としながら、その取り組みをさらに広げ「こくみん みんなのために、共済というたすけあいの仕組みを提供する、協同組合 (coop) である」ことを表しました。

私たちは、「みんなでたすけあい、豊かで安心できる社会づくり」という変わらぬ理念の実現にむけ、「共済」を通じて人と人との「たすけあいの輪」をむすび、「安心のネットワーク」をひろげていきます。

私たちは、「こくみん共済 coop」という名に恥じないよう、さらに努力し、事業と運動を進めてまいります。

**ライズヴィル都賀山の 今年のいちおし!**

**近江しゃもすきやき**

滋賀県特産 高品質地鶏 滋賀県畜産センターで研究、開発された高級鶏です。

優れた交配種と飼育環境の良さが味・コク・歯ごたえ・栄養バランスを保証 どれをとっても一級品です。ぜひ一度ご賞味ください!

.....4,000円

**冬鍋** 個室で忘年会を!

フリードリンクプラン お一人様2時間 1400円より  
瓶ビール・ノンアルコールビール・ウロン茶・オレンジジュース

ご予約・お問い合わせは **077-583-7181**

JR守山駅 東口

一般財団法人 守山野洲市民交流プラザ  
**Riseville 都賀山**  
〒524-0033 守山市浮気町 300-24

**奨学金の返済で悩んでいませんか?**

**奨学金に関する電話相談**

**☎ 077-522-4600**

10月29日～11月2日  
午前10時～午後4時

(一社) 滋賀県労働者福祉協議会くらしサポートセンターがくらしなんでも相談  
住所：大津市打出浜2番1号コラボしが21-6F

**～ 2018 事業団体役員・推進委員会合同研修会～**  
を開催します。

開催日時：2018年12月5日(水) 14:00より  
会場：ライズヴィル都賀山「ロータス」  
特別講演：  
①滋賀県生協連合会 副会長 西山実氏  
「協同組合について(仮題)」  
②全労済滋賀推進本部 事務局長 白川尚正氏  
「自然災害と全労済の取り組み(仮題)」  
問合せ先：(一社) 滋賀県労働者福祉協議会  
TEL 077-524-6290 担当：渡邊  
※その他詳細は、決定次第ご案内申し上げます。

たすけあいの輪をむすぶ

**こくみん共済**

全国労働者共済生活協同組合連合会 **coop**

私たちは「共済」を通じて  
人と人との「たすけあいの輪」をむすび、  
「安心のネットワーク」をひろげていきます。

なお、新ブランドは「こくみん共済」「個人長期生命共済」および「終身生命共済」の制度改訂を見すえて、2019年6月より展開します。

ちゃんこ鍋	3,400円
蔵尾ポークしゃぶしゃぶ	3,900円
特得鍋	3,900円
とんこつスープ鍋	3,400円
寄 鍋	3,900円
鍋会席	5,400円

# ライフサポートセンター実務者・相談員研修会 に参加して

## 改正制度を生活困窮者の自立に活かす ～相談者に寄り添う光を届けられる相談員を目指し～

11月2・3日と中央労福協主催のLSC(ライフサポートセンター)実務者・相談員研修会が大阪で開かれました。西日本を中心に日々相談業務に従事する方々と、法整備の話や相談員のコミュニケーションの取り方、相談事例の交流などでスキルアップを図りました。

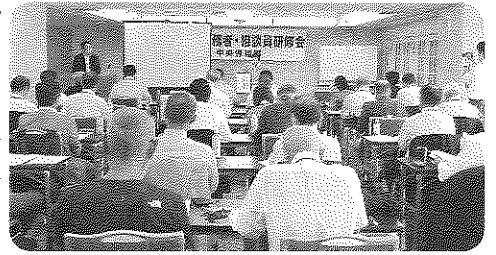


(進士順和氏)

10月1日に施行された改正生活困窮者自立支援法について、厚生労働省社会・援護局地域福祉課生活困窮者自立支援室長補佐の進士順和氏から説明を受けました。新しい生活困窮者支援では、当事者に対して自立尊厳を確保し、生活と就労支援を中心に、働く場や社会とつながる場づくりなど、アウトリーチも含め住居確保給付の支給、就労準備支援事業、認定就労訓練事業、一時生活支援事業、家計相談支援事業、子どもの学習支援事業など重層的なセーフティネットを構成する取り組みの説明を受けました。問題を抱えた相談者に寄り添ったこれらの事業に対して、SOSの発信がしっかりと受け止めることが出来る地域づくりについて、労福協やLSCの今後の取り組みに期待を寄せられました。

また、味方になりきるコミュニケーションの取り方について、日本ゲートキーパー協会大小原利信氏から、言葉かけの仕方や、気になる人の味方になりきるコミュニケーションの取り方などの講義を受けました。相談者に寄り添い、つなぐ・

見守る、心・命のメッセージを送ることに心掛け、最悪な事態を回避する相談に臨んでほしいと話されました。



参加者による事例交流も行われ、つなぎ先やアドバイスの仕方言葉がけなど参考になりました。より多様な対応が求められる中、更なるスキルアップに努め、社会課題にもしっかりと向き合っていきたいと思えます。

〇歳から入場出来ます！家族揃って楽しいクリスマス！

## 京フィル・クリスマスコンサート2018

2018.12/22(土) 14:00開演(13:30開場)

野洲文化ホール

おとな¥2,000・子ども(2歳～小学生)¥1,000

ペア券(おとな&子ども)¥2,500 全席指定

★2歳未満のお子様は保護者様1名につき1名以上無料

京フィルメンバーが奏でるクリスマス・スタンダードナンバーの演奏。サンタさんはまだ来ていないけどひと足お先にメリークリスマス!!

### ＜県労福協会員様へ＞

この公演は滋賀県労福協が主催しています。チケットのご予約・ご購入は野洲文化ホールまでお願いいたします。

ご購入時に会員証(労福協カード)ご提示でチケット金額を10%引運(ご家族分も割引可)します。(※購入後の差額返金不可)

★詳しくは滋賀県労福協事務局

TEL.077-524-2233 まで



＜お問合せ＞ 野洲文化ホール TEL.077(587)1950 www.yasu-bs.jp/ 〒520-2331 滋賀県野洲市小篠原 2142 番地

受付 9:00～17:00 (休館：月曜・年末年始)

主催 / 京都フィルハーモニー室内合奏団・野洲文化ホール・(一社)滋賀県労働者福祉協議会

後援 / エフエム滋賀

組合員のみさまへ

# 住まいのことなら 滋賀県住宅生協へ

滋賀県勤労者住宅生活協同組合(略称:滋賀県住宅生協)は、昭和43年に労働者の住環境を改善することを目的に県下の労働組合の出資により設立された「宅地・分譲住宅・注文住宅の販売」などを専門業務とする滋賀県労働者福祉協議会会員の「自主福祉団体」です。働く者の立場に立って高品質・低価格な家づくり、街づくりをモットーに県下各地域にて宅地開発・分譲住宅事業などを展開しています。

## 土地・建物に関するあらゆるご相談をお受けいたします。

- 宅地分譲・・・新築住宅・中古住宅・賃貸住宅をお探しの方
- リフォーム・・・外壁の塗り替え・水廻りのやりかえ・建替えを計画の方
- 不動産売却・・・遊休土地の活用をお考えの方
- 住宅ローン・・・住宅ローンの新規借入や借換をお考えの方
- 登記・税金・・・相続や税金、登記についてお困りの方 etc.

## お気軽にご相談ください。

滋賀県勤労者住宅生活協同組合 ☎077-524-2800

滋賀県住宅生協  
http://www.shiga-jutaku.jp/

