

滋賀県労働者福祉協議会
日本労働組合総連合会 滋賀県連合会
近畿労働金庫滋賀地区統括本部
全労済滋賀県本部
滋賀県労働者住宅生活協同組合
滋賀県生活協同組合連合会
ユメディア株式会社

滋賀県労働福祉新聞

豊かなくらし

滋賀県労働福祉新聞
豊かなくらし 第702号(改題537号)
平成29年4月15日発行(毎月1回15日発行)
編集 大津市打出浜2番1号
コラボしが21 6階(〒520-0806)
発行人(社)滋賀県労働者福祉協議会
山田 清
TEL.077-524-6290・FAX 523-4070
URL http://www.s-rofuku.com
E-mail shiga629@aioros.ocn.ne.jp
印刷所 ユメディア株式会社

今こそ底上げ、底支え、格差是正の実現を!

第88回滋賀県労働者統一メーデー4月29日に開催 ～中央集会は栗東芸術文化会館さきら シンボル広場で～

第88回滋賀県労働者統一メーデーは滋賀県労福協と連合滋賀の共催で4月29日(土・祝)に県下4か所で開催されます。今回のメーデーでは「長時間労働の撲滅 ディーセントワークの実現 今こそ底上げ、底支え、格差是正の実現を!」をスローガンに掲げ、働くことを軸とする安心社会の実現を目指し、全国各地で働く仲間が集い実施されます。

2016年9月、総理を議長とした「働き方改革実現会議」が新設され、労働の上限規制のあり方など長時間労働の是正についても議論されています。そのような中、労災認定された過労自殺問題は世間に大きな問題を提議することになりました。長時間労働による過労死、過労自殺は家族に大きな精神的ダメージを与えるだけであ

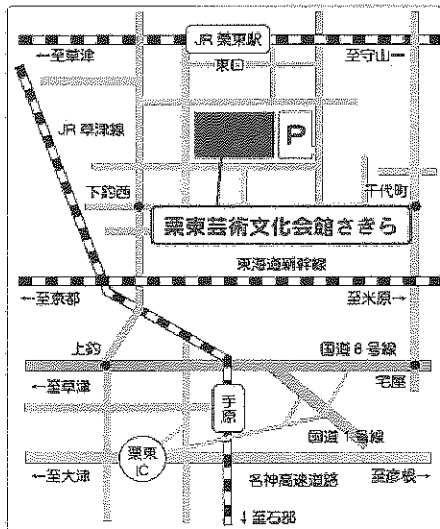
く、その後の生活に不安を抱えることになります。

また、昨年の世界を見渡せば、イギリスのEU離脱、アメリカの政権交代、北朝鮮の高性能兵器の開発、中近東での「ISイスラム国」台頭によるテロ勃発、難民問題等で多くの市民が社会生活に不安を感じ、日本に暮らす私たちも関係ない、とは言えなくなってきました。それに加えて、東日本大震災の復興もすすまない中、熊本地震が起り、地域でのつながりを深めることがますます重要になってきました。メーデーに参加することにより、連帯を強め、安心して暮らせる公正な社会の実現を着実にすすめていきましょう。

今回の中央集会は栗東芸術文化会館さきらのシンボル広場で開催され、式典のあとにはさまざまなイベントを予定しています。そのほかの三地区でも別表どりの内容で集会が開催されます。春の一日、お近くの会場へご家族一緒にお出かけください。



～中央集会 会場ご案内～



中央集会会場：栗東芸術文化会館さきらのシンボル広場

第88回滋賀県労働者統一メーデー中央・各地区集会

地協・地区労福協	日時	場所	内容
第1区地協 大津・高島	4月29日(土) 9:30～	膳所城跡公園	式典 イベント バルーンアート・輪投げ・ヨーヨー釣り 模擬店、抽選会等
第2区地協 湖北・彦根	4月29日(土) 10:00～	県立文化産業交流会館 (米原)	式典 講演:落語「エンマの願い」桂 福車 東日本大震災復興模擬店、抽選会等 パネル展示 (アルミ缶、ペットボトルキャップ回収)
第3区地協 草津栗東・守山野洲 (中央集会)	4月29日(土) 10:30～	栗東芸術文化会館 さきら	式典 フェスタ、フリーマーケット、模擬店 アトラクション、ミニSL遊具、抽選会 東日本大震災復興支援等 (アルミ缶回収)
第4区地協 近江八幡・東近江 湖南・甲賀	4月29日(土) 10:00～	竜王町 ドラゴンハット	式典 東日本大震災復興支援 親子でものづくり、ミニSL遊具、 抽選会、模擬店等

（一社）滋賀県労働者福祉協議会

くらしなんでも相談

困ったな、と思ったらお近くのサポートセンターまで……

- くらしサポートセンターしが 大津市打出浜 2-1 コラボしが 21 6階 TEL077-524-2233
- くらしサポートセンターしが大津 大津市松本 2丁目 10-6 連合福祉会館 1階 TEL077-572-7720
- くらしサポートセンターしが彦根 彦根市大東町 4-28 彦根勤労福祉会館 1階 TEL0749-27-3500
- くらしサポートセンターしが草津 草津市大路 1丁目 1-1 エルティ 932 4階 TEL077-564-5512
- くらしサポートセンターしが近江八幡 近江八幡市鷹飼町南 4丁目 1-4 カナコート 1階 TEL0748-37-5522

くらしの中の悩みごと・・・
どこに問い合わせたらいいのだろう
くらしサポートセンターしがでは皆様のお困りごとを
うかがい、最も適切な相談機関をご紹介します。



相談専用電話
077-522-4600
相談受付：平日(月～金)
相談時間：午前10時～午後4時

なんでも相談 この一年で感じたこと —生活に関する相談ごとの増加が顕著に—

くらしなんでも相談、相談員としてお世話になり一年が経ちました。最初のころは電話が鳴ると「どんな相談だろう、きちんと受け答えできるだろうか」と結構緊張しました。2・3ヶ月たち何回か対応しているうちに、何とか話はお聞きできるようになりましたが、話の段階で相談者の本質をつかみ取る事の難しさを、今なお感じているところです。

この事業は、相談者から丁寧に話しをお聞きし、内容によってそれぞれ専門の窓口を紹介し、早期解決をめざすことですが、最近の相談内容は労働問題や、高齢者、老人介護・相続などの家族問題に加え、「生活保護」や「生活困窮」など生活そのものに関する事案が増えています。



これらについては専門的な予備知識を得る研修を開催するなど、今日的な社会環境問題へのスキルを高めつつ、関係機関への連携をより一層深め、幅広くお役にた

てる相談窓口をめざし、これからも努力を重ねてまいりたいと思います。

どうぞ、お気軽にご相談ください。
(相談員 田中 清道)

2016年度相談項目別相談状況

センター名 項目	2016年 合計	しが	大津	彦根	草津	近江 八幡
多重債務問題	2	2				
不動産関連	3	2		1		
相続・贈与問題	4	1			1	2
税務関連						
人間関係	3			1	1	1
結婚・離婚問題	4	2				2
介護・子育て	10	5	1	1		3
消費生活	6	3		1	2	
社会保険関係	3	1		2		
労働・雇用問題	28	10		8	7	3
生活関連	36	15	2	4	13	2
健康問題	3	2				1
その他	23	10		5	6	2
合計	125	53	3	23	30	16

2017-3-31集計

地区労福協だより

守山野洲地区労福協 40周年記念事業を実施

守山野洲地区労福協の設立40周年記念として、当初より計画しておりました2事業を開催いたしました。この協議会の趣旨から、社会福祉貢献活動の一環として毎月定例ボランティア作業に取り組んでいる特別養護老人ホームに福祉健康器具等を寄贈しました。

守山地区の「ゆいの里」には、施設利用者の体力健康増進に適した「リカベンバイク」などを、野洲地区の「悠紀の里」には、補助器具としての「自走者椅子」などを、3月10日に贈呈式を行いました。もう一つの事業は、日帰りバス旅行を企画し、日頃の活動に感謝し各組織の交流と親睦、家族サービスを目的とした「そうだ!名古屋水族館とリニア鉄道館に行こう。」と題したコース決定したところ、バス3台123名の参加者で3月25日に実施しました。

名古屋港エリア一帯共通チケットで水族館を始め、リニューアルした南極観測船ふじ、海洋博物館、ポートビル最上階展望室と多くの施設見学に加え、昼食は、展望食堂にて名古屋

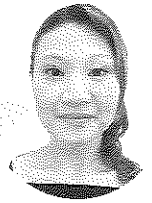


屋名物の「みそかつ定食」と「ひつまむし御膳」から好きなものを選んで頂き、港湾めぐりを楽しみました。リニア鉄道館では、リニア新幹線の実物車両と歴代新幹線の進化の歴史探りや運転シュミレーションを体験したりと迫力ある鉄道館見学で満喫した一日が過ごせました。

このような活動が展開できたことは、今までの成果でもあり、今後の労働者福祉運動に発展していく重要な取り組みであったと思われまます。

- ☆滋賀県労働者福祉協議会第61回定期総会
日時：5月25日(木)14時 場所：ライズヴィル都賀山
- ◆滋賀県住宅生活協同組合第49回通常総会
日時：6月5日(月)15時 場所：琵琶湖ホテル
- ◆滋賀県生協連合会第42回通常総会
日時：6月24日(土)10時 場所：コラボしが213階大会議室
- ◆近畿労働金庫第19回通常総会
日時：6月26日(月)14時 場所：大阪梅田サンケイホール プリーゼ

== 労福協職員採用 ==
県労福協では4月1日より新規職員、渡邊梨恵さんを採用しました。
渡邊さんには、豊富な事務経験を生かし、新鮮な感覚で労福協業務の一端を担っていただきますので、これまでの職員と同様、よろしく願います。



渡邊 梨恵さん

ライズヴィル都賀山の 同窓会 プラン

種類豊富なフリードリンクで
時間はたっぷり3時間
洋室・和室、
会席料理・パーティー料理
いろいろなバリエーションが可能です。

6,800円コース ●お料理は、会席料理とパーティー料理から お選びください。
7,900円コース ●フリードリンクメニュー
9,000円コース 瓶ビール・日本酒(温)・焼酎(芋・麦)・ノンアルコールビール・ウーロン茶・オレンジジュース・コーラ・ジンジャールウイスキー

シルバープラン・・・全員が65歳以上なら、プラン金額より200円引き
ゴールドプラン・・・全員が70歳以上なら、プラン金額より400円引き

案内状の印刷・発送も承ります。往復はがきならI部220円

ご予約・お問い合わせは ☎ 077-583-7181

【JR守山駅東口】
守山市浄気町 300-24

一般財団法人 守山野洲市民交流プラザ
Riseville 都賀山

『暮らしの情報』

オンラインでの旅行予約における トラブルに注意しましょう!

手軽にパソコンやスマートフォンからオンラインで旅行を予約することができるウェブサイトの利用が増加で、さまざまなトラブルが発生しています。対面で説明を受けられる店舗での予約とは異なり、契約条件や予約内容などについて予約する際に十分に確認する必要があります。

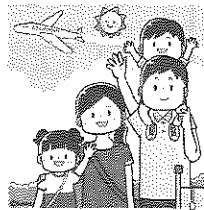
トラブルの事例

- 予定が変わったのでキャンセルを申し出たところ、高額な解約料を請求された。
- ネットで航空券を予約した時、姓と名を逆に入力したため、航空会社から搭乗できないと言われた。
- ネットで予約した旅行の解約方法が分からないので窓口にお問い合わせしたところ、英語でしか対応してくれず、話ができない。
- 旅行を予約したサイトが不審なサイトであると判明したため、解約したいが、解約方法が分からず、サイトの連絡先もわからない。
など旅行予約サイトを選ぶ際、信頼性や安全性を重視していないため、契約後に多くのトラブルが発生しています。

トラブルに遭わないためのチェックポイント

1. 予約する前に・・・
 - サイト運営事業者の基本情報を確認
事業者の住所(国内か海外か)、事業者の代表者名、日本の旅行業登録の有無
旅行業登録を受けた事業者には、消費者保護のための義務が課せられています。登録を受けた事業者はサイトに必ず登録番号が記載されています。またサイト運営事業者が海外である場合、トラブルが生じた際に、言語や商習慣の違いなどから、解決が困難になる可能性があります。
 - 顧客対応窓口の情報を確認
問合せ手段(電話・メール等で対応可能か)、対応言語(日本語で対応可能か)、窓口受付時間

○契約条件や予約内容の確認
契約相手・形態、支払代金内訳・方法、解約・変更・払戻条件、日程部屋タイプ等の予約内容
予約をキャンセルや変更するための条件(取消料・手配手数料の金額等)は、特にトラブルの要因となりやすいので、必ずチェックしましょう。また、氏名、メールアドレス、日程等の入力間違いは、予約が適切にできない等のトラブルの要因になります。
以上は、予約の送信ボタンをクリックする前に必ず確認しましょう。



2. 予約した後に・・・

- 予約確認メールや予約サイト内のマイページは、予約後すぐに確認
- 予約内容が確認できる画面の写しをすぐに印刷保管し、旅行中携帯するとともに、精算が完了し、旅行が終わるまで捨てない
トラブルに遭った時はまず旅行予約サイトの運営事業者の顧客対応窓口にお問い合わせますが、それでも解決できない場合は以下の相談窓口があります。
- ◆消費者ホットライン 電話：188 (いやや)
- ◆滋賀県消費生活センター 電話：0749-23-0999
- ◆国民生活センター越境消費者センター
※海外事業との間でトラブルとなった場合
相談受付フォーム：<http://ccj.kokusen.go.jp/>
FAX：050-3383-4952
- ◆一般社団法人日本旅行業会消費者相談室
電話：03-3592-1266

以上の記事は消費者庁のホームページ(<http://www.caa.go.jp/>)から抜粋しました。このホームページには消費者が被害に遭わないように様々な注意喚起が掲載されています。安心安全な消費生活を送るために是非ご覧ください。

労務提携店からのお知らせ

【提携解除】

以下の店舗が都合により提携解除となりました。
長い間、ご愛顧ありがとうございました。
★ビューティーサロン スズキ (長浜市元浜町)
アートインスズキ 衣装部えひろ (長浜市八幡東町)
労務提携店の情報は滋賀県労協のホームページで・・・
<http://www.s-rofuku.com>
※各お店の優待内容を知りたい方は、下記まで電話でご連絡ください。
滋賀県労働者福祉協議会 電話 077-524-6290
9:30~17:00 (土・日・祝を除く)

住まいのことなら何でもご相談ください

滋賀県各地域に、分譲住宅事業・注文住宅事業など 住宅に関するさまざまな事業を展開しています。



Anniversary

滋賀県勤労者住宅生活協同組合は、

安心と信頼が違います。

おかげ様で49周年を迎えることができました。

滋賀県住宅生協(正式名称：滋賀県勤労者住宅生活協同組合)は、昭和43年、県下の労働組合の出資により労働者に安くて良い住宅・宅地を供給するために設立された、非営利団体の生協法人です。県下各地域において、分譲住宅事業・注文住宅事業・リフォーム事業等、住宅に関するさまざまな事業を展開しております。



滋賀県勤労者住宅生活協同組合

大津市打出浜2番1号 コラボしが216階 TEL 077-524-2800

FAX 077-527-8810 (定休日 火・水・祝)



ホームページもご覧ください ⇒ <http://www.shiga-jutaku.jp/>

資料請求・お問い合わせ

077-524-2800

滋賀県住宅生協

検索